



Efimeras. Alternativas Habitables
Ephemeral. Alternative Living
Carmen Blasco. Comisario de la exposición
Carmen Blasco. Curator

·EFÍMERAS: Alternativas Habitables·

www.efimeras.com

16 de Febrero – 29 de Mayo
Sala de la Arquería de los Nuevos Ministerios
Paseo de la Castellana 67, Madrid.

INDICE

Página 2. Resumen

Página 3-5. Información de las Salas

Página 6-13. Contenidos audiovisuales y prototipos Escala 1:1

Página 14-17. Créditos

.....
Inauguración con invitación: 16 de Febrero, 20:00h. Sala de exposiciones de La Arquería de Nuevos Ministerios.

Convoca: Ministerio de Fomento, Secretaría de Estado de Vivienda y Actuaciones Urbanas. Subdirección General de Arquitectura. Área de Difusión y Calidad de Arquitectura.

Comisaria:

Doña Carmen Blasco Rodríguez

Doctora Arquitecto

Profesora Titular de la Escuela Técnica Superior de Arquitectura de Madrid.

carmen.blasco@upm.es

Responsable del Grupo de Investigación de Arquitecturas Efimeras de la ETSAM, Universidad Politécnica de Madrid.

Directora del curso de Especialización de postgrado en Instalaciones Efimeras

Web: www.instalacioneseefimeras.com / Mail: efimeras.arquitectura@upm.es

“La exposición está fundamentada sobre dos conceptos complementarios:

-Por una parte encontraremos una selección de los proyectos de arquitectura efímera más influyentes de los siglos XX y XXI expuestos en cuatro audiovisuales. Este trabajo es parte de los contenidos docentes del Postgrado de Especialización en Instalaciones Efimeras que el Grupo de Investigación imparte en la Escuela Técnica Superior de Arquitectura de Madrid.

- Por otra parte, y también como fruto de la experiencia del Postgrado de Especialización en Instalaciones Efimeras, se realizará un proyecto de participación, de continua regeneración de contenidos, que los participantes aportarán a la propia exposición. Dicha propuesta se ha puesto en marcha a través de una convocatoria en nuestra web (www.efimeras.com), en la que se invita a aquellas personas o colectivos que deseen utilizar la exposición como una plataforma para comunicar sus ideas. Hemos recibido más iniciativas de las que podíamos imaginar, lo que nos ha permitido tener un amplio rango de proyectos. Se llamará No Stop City Mad”.

Carmen Blasco, comisaria

“También seremos la primera gran exposición en publicar su catálogo exclusivamente en soporte digital. Es una medida de consumo responsable de recursos naturales que afectará a todos los ministerios, estamos encantados de ser los primeros”

Carmen Blasco, comisaria.

“ Se ha buscado el máximo rendimiento de los recursos. Nos motiva el pensar que podemos generar un lugar abierto a todo el mundo en el que se reflexione y se actúe en la dirección de proponer otras maneras de vivir y de exponer, de ahí el nombre de EFÍMERAS.Alternativas Habitables”.

Carmen Blasco, comisaria



Efimeras. Alternativas Habitables
Ephemeral. Alternative Living
Carmen Blasco. Comisario de la exposición
Carmen Blasco. Curator

RESUMEN

Valores que han caracterizado siempre a la Arquitectura Efímera como ligereza, reciclaje, estandarización, movilidad, almacenamiento, sostenibilidad, economía, fugacidad..., han permitido una rápida generación de respuesta ante las distintas realidades emergentes: sociales, políticas, tecnológicas, arquitectónicas, filosóficas, etc.

La facilidad y rapidez de transformar las ideas en realidades hace de las arquitecturas efímeras una plataforma ágil para el pensamiento, la experimentación y el desarrollo. Esto ha provocado que sea un campo en el que proyectos utópicos ó artísticos, pero también solidarios y humanitarios, hayan encontrado una vía apropiada para su desarrollo. Las soluciones de emergencia, la autoconstrucción, los ideales de sostenibilidad y en general la necesidad de un hábitat que consiga dar una respuesta eficaz con los mínimos recursos empleados, han sido valores generadores de la mayoría de los proyectos seleccionados.

En las últimas décadas, distintas disciplinas han trabajado de manera transversal, desde perspectivas muy variadas. Encontramos coexistiendo en un mismo proyecto la tecnología aeroespacial con la botánica o la industria textil. Pensamos que la múltiple interacción de tan diversas áreas del conocimiento es la clave para entender la Arquitectura Efímera.

El objetivo es analizar y divulgar el Hábitat Efímero, a través de las propuestas más relevantes de los siglos XX y XXI. Los recursos expositivos estarán enfocados a transmitir este carácter transversal y multidisciplinar, buscando la participación y retroalimentación con el visitante.

Se desarrollará un prototipo a escala 1:1 para cada uno de los cuatro conceptos que articulan la exposición: “bajo coste”, “hazlo tú mismo”, “emergencia” y “tecnología”. También se realizarán cuatro audiovisuales, que contienen los proyectos seleccionados más relevantes relacionados con cada uno de los cuatro conceptos.

Dos elementos interactivos complementan la exposición: El “reactmap”, un mapa de relaciones de todos los proyectos arquitectónicos, sociales, tecnológicos y artísticos seleccionados, y una página web, creada con el objetivo de llevar la exposición fuera de los límites de la sala, y a su vez, acoger propuestas participativas de profesionales invitados y público interesado, sirviendo del mismo modo como referencia para visitarla, trazando un camino de ida y vuelta.



Efimeras. Alternativas Habitables
Ephemeral. Alternative Living
Carmen Blasco. Comisario de la exposición
Carmen Blasco. Curator

INFORMACIÓN DE LAS SALAS

SALA I. Archizoom. No-Stop City MAD.
SALAI. Vitrinas juegos arquitectónicos y cuentos.
SALA III. Bajo Coste.
SALA IV. Hazlo tú mismo.
SALA V. Emergencia.
SALAVI. Tecnología.
SALAVII. Reactmap, página web, proyección de invitados.
EXTERIORES DE NUEVOS MINISTERIOS. The Pink Project y Treetent.

SALA I

El estatismo museográfico habitual desaparece en esta sala.

En NO-STOP CITY Archizoom proponía un espacio continuo, protegido del exterior y sin jerarquías en el que el individuo pudiese conformar un hábitat propio como resultado de su paisaje interior y las relaciones con los demás.

El objetivo en esta sala es la generación de un ámbito vivo y dinámico. Una convocatoria abierta al público, ya sean asociaciones, estudiantes, profesionales, etc. Una experiencia colectiva, participativa, simbiosis, intercambio, aprendizaje, evolución. Doce espacios diferenciados para doce proyectos seleccionados en los que nuevas formas de concebir la arquitectura y el intercambio de información generen reflexión.

SALAI. Vitrinas juegos y cuentos

A finales del s.XIX los planes de estudio plantean nuevas herramientas educativas con las que crecieron y se educaron las vanguardias del s.XX. Nos parece fundamental exhibir una muestra de estos juegos espaciales, así como ilustraciones de libros infantiles en los que encontramos ensoñaciones de arquitecturas efímeras. Agradecemos la colaboración del arquitecto, escultor y Académico Juan Bordes.

SALA III. Bajo Coste

Prototipo: "Smart Structure". 1968, Jose Miguel de Prada Poole. Siguiendo sus instrucciones, y con el patrocinio de la empresa Empty, volveremos a construir la Smart Structure. Con 2,80m de altura, la pieza a escala 1:1 nos dará paso a un audiovisual que contendrá proyectos desde Eileen Gray, Charlotte Perriand, Jean Prouvé o Toyo Ito. En el exterior del edificio de exposiciones se exhibirá una pieza del arquitecto holandés Dré Wapenaar con el patrocinio de la Embajada de Holanda en Madrid.



Efimeras. Alternativas Habitables
Ephemeral. Alternative Living
Carmen Blasco. Comisario de la exposición
Carmen Blasco. Curator

SALA IV. Hazlo tú mismo.

Prototipo: “La Tenda Rossa”. 1975, Franco Raggi. Arquitecto italiano que estudió en Milán perteneciente al grupo que se formó en los años setenta en este país conocido como Arquitectura Radical.

En el audiovisual podremos ver proyectos de autores como Guy Rottier, los americanos Ant Farm o el grupo español de los años treinta Gatpac.

SALA V. Emergencia

Prototipo: “Paper Log House”. 1995, Shigeru Ban.

En el audiovisual que habla de este concepto autores como Richard Horden o Arthur Quarmby nos mostrarán sus propuestas.

SALA VI. Tecnología.

Prototipo: “Dymaxion House”. 1927, Richard Buckminster Fuller.

El arquitecto americano Richard Buckminster Fuller ocupa el espacio con sus propuestas de viviendas autosuficientes, industriales, económicas, transportables...

Dymaxion house(1929), Dymaxion Deployment (1940) y Wichita House (1946). En su correspondiente audiovisual podremos ver proyectos de Archigram, Richard Rogers o Pascal Haussermann entre otros.

SALA VII. Reactmap y Web

ReactMap es una mesa digital con la cual el visitante interactúa físicamente.

A través del ReactMap el visitante puede analizar cada una de las obras expuestas, ver las relaciones que se establecen entre ellas y crear sus propios mapas relacionales.

- La web se estructurará con en los siguientes puntos:

Menú Principal (desplazamiento horizontal)

Inicio

Hazlo tu mismo

Bajo Coste

Emergencia

Tecnología

Invitados

No Stop City.Mad

Menú secundario (ventanas de color)

Proyectos

Participa

React Map

Créditos

Redes sociales



Efimeras. Alternativas Habitables
Ephemeral. Alternative Living
Carmen Blasco. Comisario de la exposición
Carmen Blasco. Curator

EXTERIORES DE LOS NUEVOS MINISTERIOS. The Pink Project y Treetent.

Pink fue una ciudad virtual de la esperanza. Un híbrido entre arte, arquitectura, cine, medios de comunicación y estrategias para recaudar fondos. Se ideó como una herramienta informativa conmemorativa para crear una conciencia y activar la participación individual que permitiera paliar las necesidades de los afectados del huracán Katrina.

Gracias a la colaboración del estudio que diseñó la idea original y a la generosa colaboración de los patrocinadores (IGuzzini, Toldos Moñita, Sedó Textil), el Pink Project será un elemento nuevo en el paisaje urbano de Madrid. Su color rosa y sus formas sencillas se alzarán sobre nuestras cabezas desde la cornisa de la Arquería de los Nuevos Ministerios. Un memorial, que recuerde y estimule las iniciativas brillantes y efímeras que surgen en los momentos más difíciles.



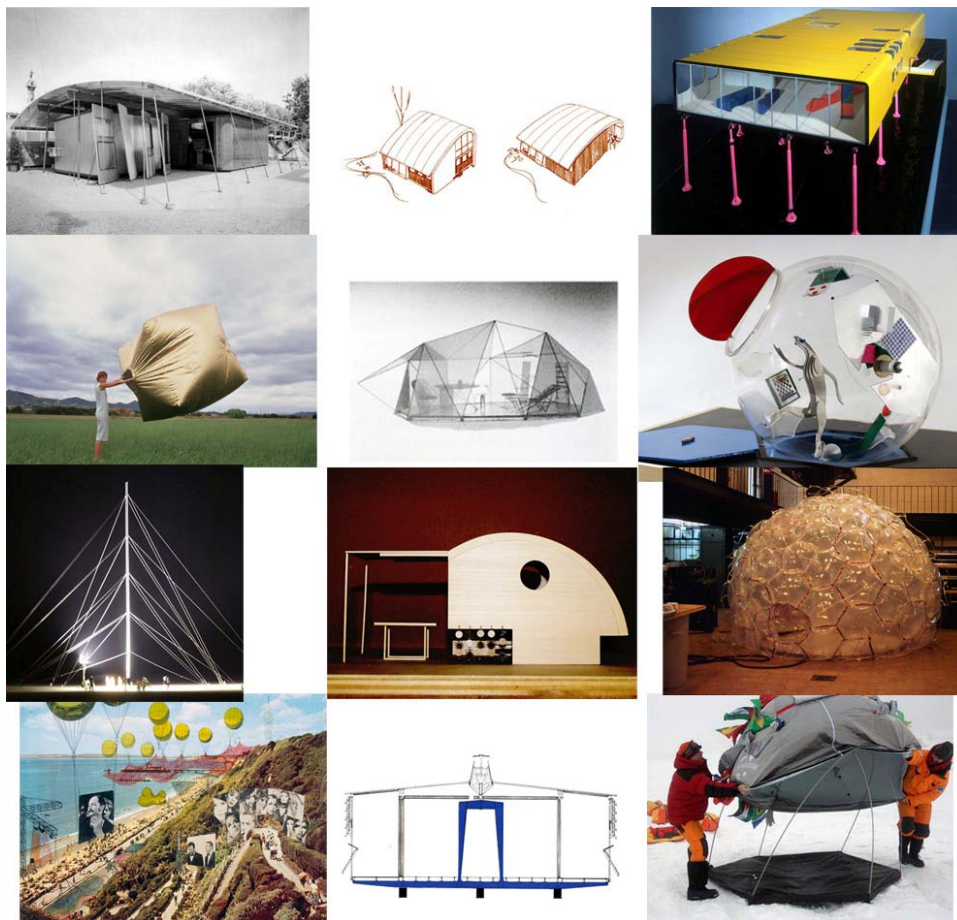
Efimeras. Alternativas Habitables
 Ephemeral. Alternative Living
 Carmen Blasco. Comisario de la exposición
 Carmen Blasco. Curator

CONTENIDOS AUDIOVISUALES Y PROTOTIPOS ESCALA 1:1

·BAJO COSTE·

-Proyectos seleccionados:

- 1931, Camping Tent. Eileen Gray
- 1958, Casa Sahara. Charlotte Perriand & Jean Prouvé
- 1968, Zip up enclosures. Richard Rogers
- 1950, Maisons Coques. Jean Prouvé
- 1999, Casa Básica. Martín Azúa
- 1985, Pao 1 & 2. Toyo Ito
- 1968, Instant City. Peter Cook
- 1949, Maisons standard Tropicale. Jean Prouvé
- 2007, Antarctic Village. Lucy and Jorge Orta
- 1968-2002, Boule qui roule. Guy Rottier



Efimeras. Alternativas Habitables
 Ephemeral. Alternative Living
Carmen Blasco. Comisario de la exposición
 Carmen Blasco. Curator

-Películas seleccionadas:

1984, American mysteries. Diller & Scofidio

2002, Aquaburn. Bill Breithaup

1999, Land(e)scape. Sami Rintala



-Prototipos Escala 1:1

1968, Smart Structure. Jose Miguel de Prada Poole

1998, Treetent. Dré Wapenaar (exterior Nuevos Ministerios)

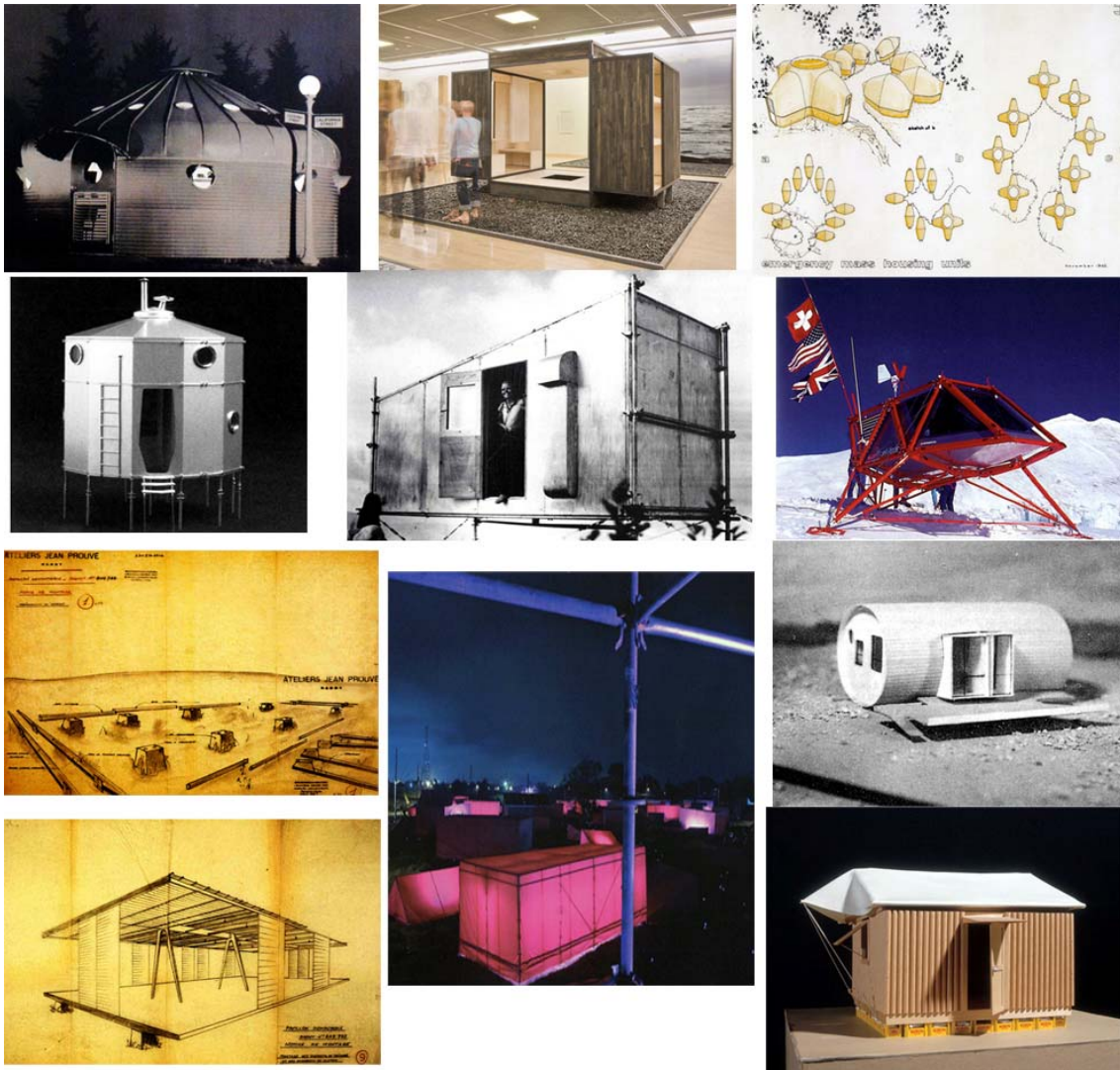


Efimeras. Alternativas Habitables
 Ephemeral. Alternative Living
 Carmen Blasco. Comisario de la exposición
 Carmen Blasco. Curator

·EMERGENCIA·

-Proyectos seleccionados:

- 1940, Dymaxion Deployment Unit. Richard Buckminster Fuller
- 1962, Emergency mass units. Arthur Quarmby
- 2009, Graph, emergency architecture units. Sami Rintala
- 1938, Refugio barril. Charlotte Perriand
- 1937, Refugio Bivouac. Charlotte Perriand
- 1937-47, Maisons a portiques. Jean Prouvé & Charlotte Perriand
- 1991, SkiHaus. Richard Horden
- 1936, Ellipse House. Eileen Gray
- 2008, Pink Project. Graftlab & Brad Pitt



Efimeras. Alternativas Habitables
 Ephemeral. Alternative Living
 Carmen Blasco. Comisario de la exposición
 Carmen Blasco. Curator

-Películas seleccionadas:

1985, Mad Max III. George Miller, George Ogilvie

2008, Reportaje The Pink Project. Graftlab & Brad Pitt



-Prototipos Escala 1:1

1995, Paper Log House. Shigeru Ban

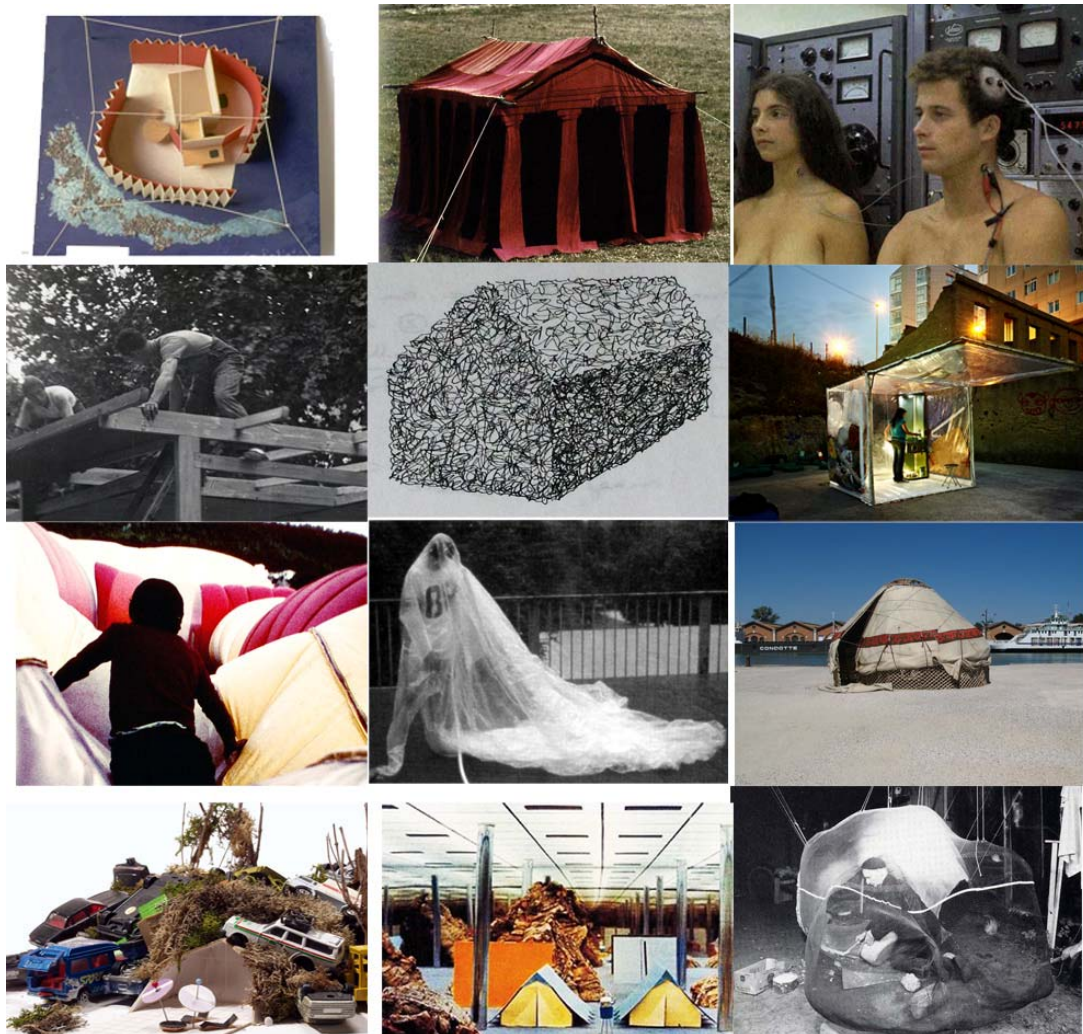
2008, The Pink Project. Graftlab & Brad Pitt (azotea Nuevos Ministerios)



Efimeras. Alternativas Habitables
 Ephemeral. Alternative Living
 Carmen Blasco. Comisario de la exposición
 Carmen Blasco. Curator

·HAZLO TU MISMO·

- Proyectos seleccionados:
- 1969, Village en carton. Guy Rottier
- 1969, Real City. Ant farm
- 1969, Cowboy nomad manifesto. Ant Farm
- 1969, Enviro images. Ant Farm
- 1969, Inflatables. Ant Farm
- 2009, Bubble. Mmasa
- 1029-35, La caseta desmontable. Gatpac
- 1971, La ciudad instantánea de Ibiza. Jose Miguel de Prada Poole
- 1994, Bailleul. Francois Mechain
- 1968-2002, Architecture d'ocassion. Guy Rottier
- 2008, Nomad's Yurt. Totan Kuzembaev
- 1970, No stop City. Archizoom
- 1924, Endless house. Frederick john Kiessler
- 1975, La Tenda Rossa. Franco Raggi



-Películas seleccionadas:

Efimeras. Alternativas Habitables
 Ephemeral. Alternative Living
 Carmen Blasco. Comisario de la exposición
 Carmen Blasco. Curator

- 1922, Nanook of the North. Robert Flaherty
- 2004, Collective. Ant Farm
- 2008, Animal behaviour of the Australian bowerbird. BBC
- 1920, One Week. Buster Keaton
- 2002. Bill Breithaup. Burning man



-Prototipo Escala 1:1

1975, La Tenda Rossa. Franco Raggi

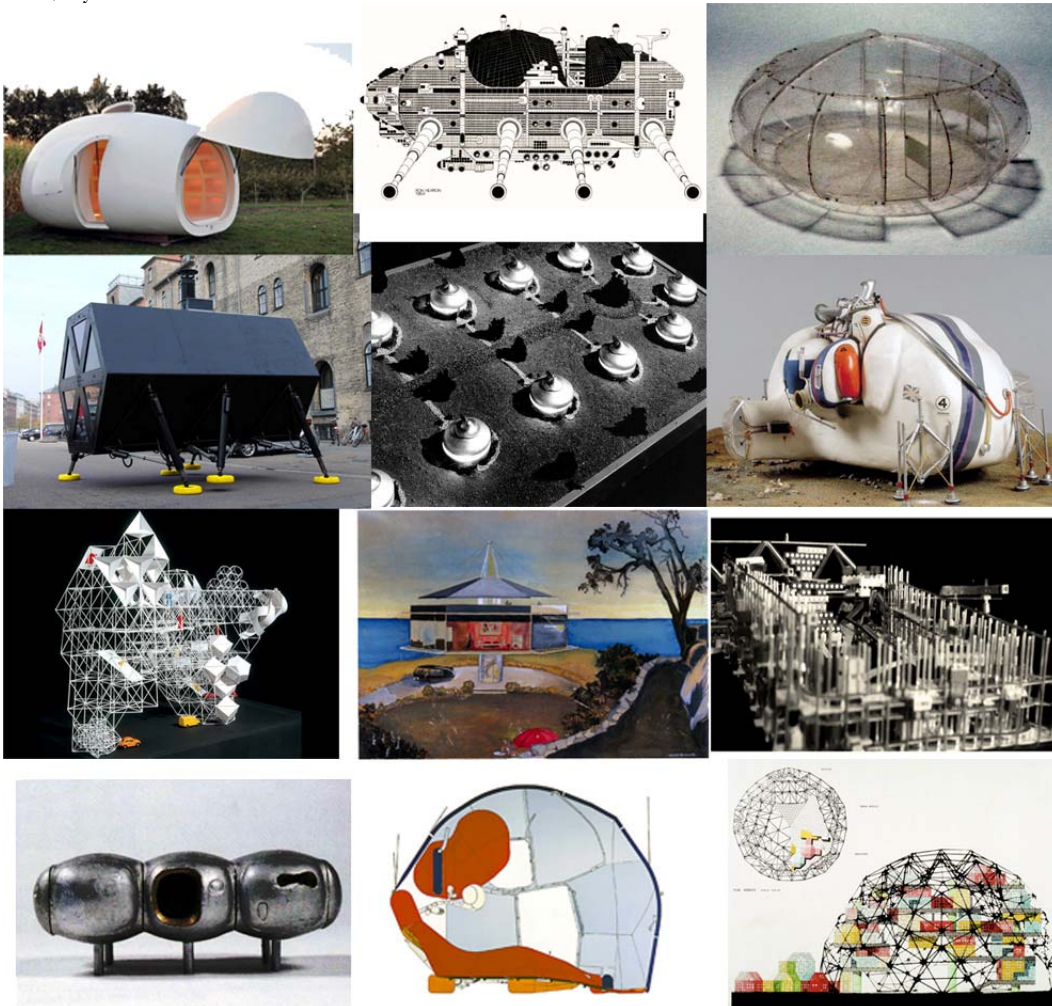


Efimeras. Alternativas Habitables
 Ephemeral. Alternative Living
 Carmen Blasco. Comisario de la exposición
 Carmen Blasco. Curator

·TECNOLÓGICO·

-Proyectos seleccionados:

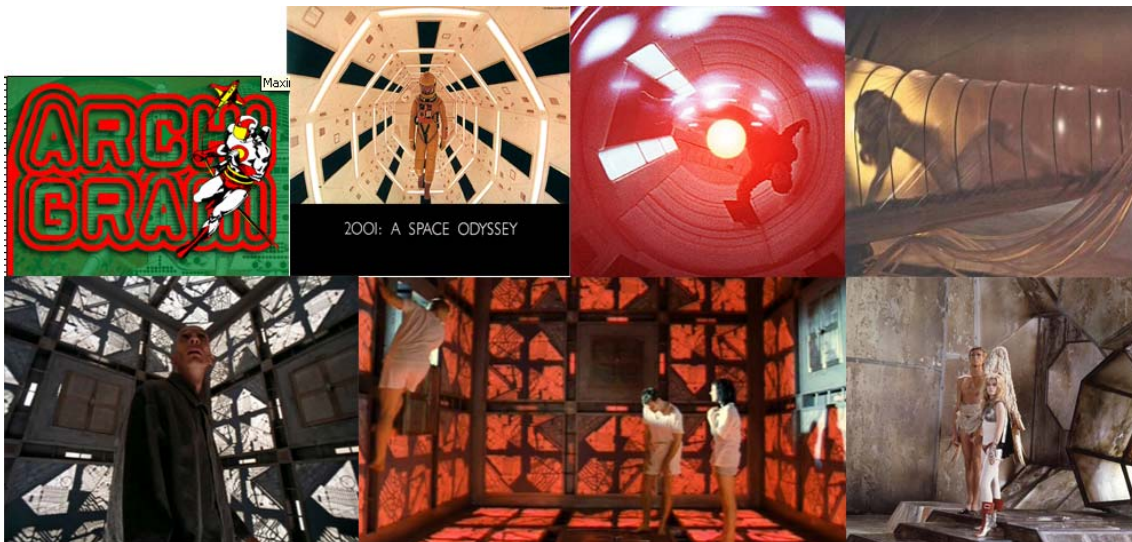
- 1966, Living Pod. David Greene
- 1964, Cushicle & Suitaloon. Michael Webb
- 1964, Walking City. Ron Herron
- 1964, Plug-in City. Peter Cook
- 2008, Walking House. N55
- 2009, blobvb3, dmva
- 1984, Peanut. Future System
- 1980, Weekend retreat for Miss B. Future System
- 1960, Cellules polyvalentes. Jean Louis Cheneac
- 1973, Cellules amphores. Jean Louis Cheneac
- 1958-86, Domobiles, Pascal Haussermann
- 1956-65, Habitation Novery. Pascal Haussermann
- 1979, House for a helicopter pilot. Future System
- 1958-86, Empilement autotendant. Georges Emmerich
- 1959, Rumstadt. Eckhard Schulze-Fielitz
- 1946, Wichita House. Richard Buckminster Fuller
- 1967, Villa Rosa. Coop Himmelblau
- 1964, Logplug-Rockplug. David Greene
- 1927, Dymaxion House. Richard Buckminster Fuller



Efimeras. Alternativas Habitables
 Ephemeral. Alternative Living
 Carmen Blasco. Comisario de la exposición
 Carmen Blasco. Curator

-Películas seleccionadas:

- 1968. Stanley Kubrick. "2001: Odisea en el Espacio".
- 2006. Ideazinc. Archigram ICA cheer up2
- 1968. Roger Badim. "Barbarella. Queen of the Galaxy".
- 1997. Vincenzo Natali. "Cube"



-Prototipo Escala 1:1

1927, Dymaxion House. Richard Buckminster Fuller





Efimeras. Alternativas Habitables
Ephemeral. Alternative Living
Carmen Blasco. Comisario de la exposición
Carmen Blasco. Curator

CRÉDITOS

MINISTRO DE FOMENTO
José Blanco López

SECRETARIA DE ESTADO DE VIVIENDA Y ACTUACIONES URBANAS
Beatriz Corredor Sierra

SECRETARIA GENERAL DE VIVIENDA
Anunciación Romero González

DIRECTORA GENERAL DE ARQUITECTURA Y POLÍTICA DE VIVIENDA
Cristina Thomas Hernández

SUBDIRECTOR GENERAL DE ARQUITECTURA
Dionisio Chaparro de la Fuente

ÁREA DE DIFUSIÓN Y CALIDAD DE LA ARQUITECTURA

COMISARIA
Carmen Blasco Rodríguez

ASISTENTE COMISARIADO
Gabriel Cornejo

DOCUMENTACIÓN
Arianne Hernández
Julio Camarena

COORDINACIÓN
Laura Jack
Alicia Álvarez
Marta Castillejo

DISEÑO DE MONTAJE EXPOSITIVO
César Cabanas & Eugenio Ampudia

GRÁFICA
Enrique Bordes

REACTMAP
Chema Díez del Corral

WEB
Celia Alonso
Ramón Francos

JUEGOS DE ARQUITECTURA
Juan Bordes

MÚSICA DE AUDIOVISUALES
Carlos Vega
Basilio Martí



Efimeras. Alternativas Habitables
Ephemeral. Alternative Living
Carmen Blasco. Comisario de la exposición
Carmen Blasco. Curator

PRODUCCIÓN AUDIOVISUALES
3 son multitud

PRODUCCIÓN MONTAJE
Dypsa
SEGURO
Helvetia

PATROCINADORES
Embajada de Países Bajos
Empty
IGuzzini
Mairea
Sedó Textil
Toldos Moñita

INVITADOS WEB
Ángel Borrego
Basurama
Buj+colon arquitectos
C+arquitectos
Carlos Martínez
Compañía de Teatro Recabarren
Ecosistema Urbano
FAM
Estudio Herreros Arquitectos
Estudio Langarita-Navarro
Estudio SIC
Ex.estudio
Fernando Altozano
Fernando Rubio Ahumada
Foreign Office Architects
HUMA
Hackitectura
Icouldbeyou
Javier Terrados
Jesus Palomino
Luis Urculo
Luzinterruptus
Mmmm
Oficina de Innovación Política
Open Source Space
PKMN
Recetas Urbanas
Rodrigo García
Sebastián Severino
V+ADA
Vicente Guallart
Zuloark



Efimeras. Alternativas Habitables
Ephemeral. Alternative Living
Carmen Blasco. Comisario de la exposición
Carmen Blasco. Curator

NO STOP CITY. MAD

Anastasia UliN
Antonio Cobo
Almudena Lajo
Beatriz de la Calle
Clara Linos
Domingo Delgado
Estudio Nphase
Gema Siveroni
Isabel de Olano
Javier Peña Ibáñez
Joana García
José Palacios
Jesús Bermejo
La floristería sin flores
Myra arquitectos
Mario García
María Santos
Montse Montoro
Pía Alejandra Gálvez
Studio-PAPALAGI

AGRADECIMIENTOS

Ángel Fernández Alba
Ángela Souto
Aitor Goitia
Biblioteca de la Escuela Técnica Superior de Arquitectura de Madrid
Carlos Fernández
Eloisa Grano de Oro
Embajada de Finlandia
Escuela Técnica Superior de Arquitectura de Madrid
Eva Hannikinen
Fernando Márquez
Francisco Javier Sáenz
Guillermo Luquero
Grupo de Investigación de la UPM “Arquitecturas Efimeras”
Javier Ortega
Jose Manuel Vidal
Judith Borthmans
Luis de Lamadrid
Luis Maldonado
Make it Right
Margarita de Luxán
Mikel Asensio
Nex de publicidad
Olga Ortega
Pedro Ángel Castillejo
Postgrado de Especialización en Instalaciones Efimeras
Pura Ramos
Residencia de Estudiantes
Sergio Álvarez
Zonair3D



Efimeras. Alternativas Habitables
Ephemeral. Alternative Living
Carmen Blasco. Comisario de la exposición
Carmen Blasco. Curator

CRÉDITOS FOTOGRÁFICOS

ADAGP/ VEGAP

Agence Photographique. Réunion des Musées Nationaux

Archigram Archives

Arxiu Històric del COAC

Biblioteca Nacional de España

Bill Breithaup

Brad Pitt

Centre Pompidou

Conseil General de Meurthe-et-Moselle

David Greene

dmvA Architekten

Dré Wapenaar

Eckhard Schulze-Fieltz

FRAC Centre

Franco Raggi

Francois Mechain

Frederik Verduyts

Galería Spectrum Sotos

Graftlab Architects

Irish Architectural Archive

Jose Miguel de Prada Poole

Kiesler Foundation Viena

Martín Azúa

Michael Webb

Mmasa arquitectos

N55

Ricardo Ridecos

Richard Horden

Richard Rogers

Robert Flaherty

Rogers Stirk Harbour+Partners

Sami Rintala

Shigeru Ban Architects

Shelley Power, Literary Agency Ltd

The Ron Herron Archive

Totan Kuzembaev

Toyo Ito & Associates

Victoria and Albert Museum

XfactorAgencies

Carmen Blasco Rodríguez
Comisaria